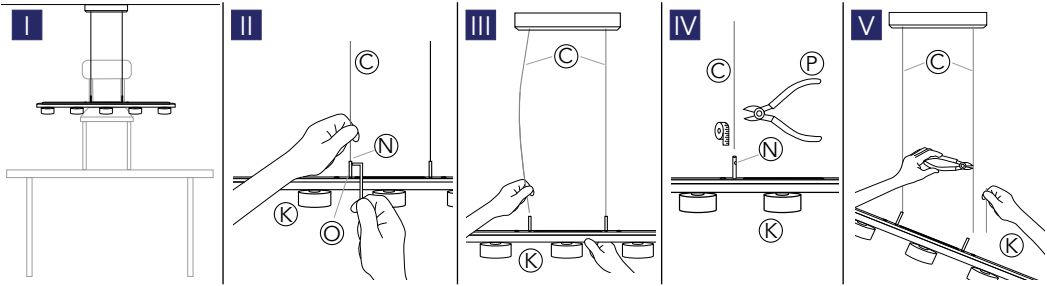


Anleitung zum Kürzen der Leuchte:

Leuchtenkörper beim Kürzen unbedingt vor ein Herabfallen sichern!



Hinweis: Die Leuchte muss stromlos sein.

1. Zuerst sichern Sie vor dem Lösen der Schrauben (N) unbedingt den Leuchtenkörper (K) gegen ein Herabfallen um einen Schaden an der Leuchte zu vermeiden (Abb. I).
2. Es empfiehlt sich ein Tragseil (C) nach dem anderen zu kürzen und direkt wieder zu befestigen. Lösen Sie mit dem beiliegenden Inbusschlüssel die Schraube (N) an einer Seilspitze (C) der Tragseilaufhängung (C) (Abb. II). Die Seilspitze (C) bleibt am Leuchtenkörper (K).
3. Der Leuchtenkörper (K) lässt sich jetzt einseitig von der Seilaufhängung (C) trennen (Abb. III).
4. Kürzen Sie das Tragseil (C) auf der gewünschten Länge mit einem Seitenschneider (P) (Abb. IV).
5. Anschließend schrauben Sie den Leuchtenkörper (K) mit der Inbusschraube (N) wieder an der Seilspitze (C) fest.
6. Gehen Sie mit der anderen Seite genauso vor wie in Schritt 2-5. Damit die Tragseile (C) gleichmäßig gekürzt werden, halten Sie das abgeschnittene Tragseilstück an das andere Tragseil und kürzen es entsprechend (Abb. V).
7. Hängt die Leuchte noch zu tief, wiederholen Sie die Schritte 1-6.

Die Leuchte ist funktionslos

Die Tragseile und die dazugehörigen Seilspitzen am Leuchtenkörper haben einen polarisierten Stromverlauf (+/-) und dürfen nicht vertauscht werden! Sollten Sie den Leuchtenkörper komplett an den Seilspitzen abgeschraubt haben, müssen Sie darauf achten, die Seilspitzen beim erneuten Befestigen des Leuchtenkörpers an den stromführenden Tragseilen (C) die Pole (+/-) nicht zu vertauschen. Ansonsten ist die Leuchte funktionslos! In dem Fall lösen Sie den Leuchtenkörper wieder von der Seilaufhängung, drehen den Leuchtenkörper um 180° und befestigen ihn erneut an den Seilspitzen.