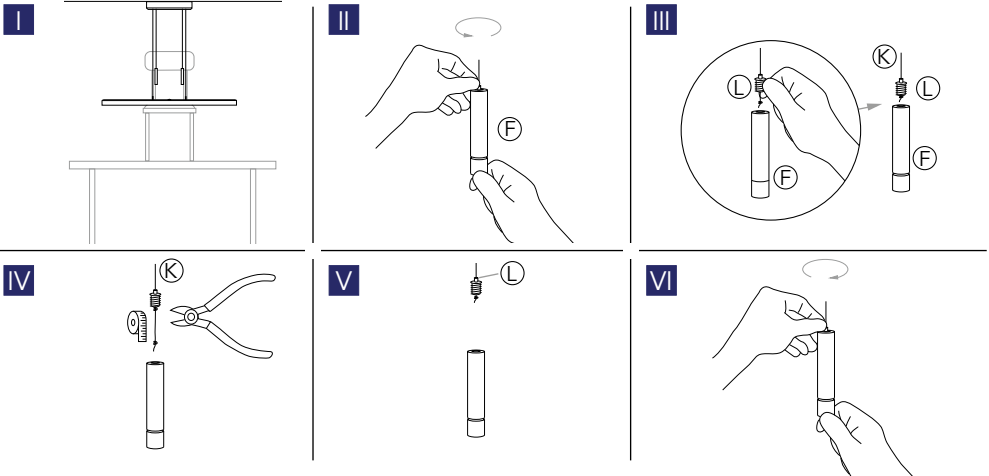


Anleitung zum Kürzen der Leuchte:

Leuchtenkörper beim Kürzen unbedingt vor ein Herabfallen sichern!



Hinweis: Die Leuchte muss stromlos sein.

1. Zuerst sichern Sie **vor** dem Lösen der Gewichte (F) unbedingt den Leuchtenkörper (I) und die Gewichte (F) gegen ein Herabfallen um einen Schaden an der Leuchte zu vermeiden (Abb. I).
2. Schrauben Sie das Gewicht (F) von dem Seilstopper (L) ab (Abb. II).
3. Schieben Sie den Seilstopper (L) am Tragseil (K) hoch (Abb. III).
4. Erstellen Sie an der gewünschten Länge einen neuen Knoten, damit der Seilstopper (L) nicht wieder herunterrutschen kann. Schneiden Sie das Tragseil (K) unter dem neuen Knoten ab (Abb. IV).
5. Schieben Sie nun den Seilstopper (L) auf den neuen Knoten indem Sie den Seilstopper (L) beim Schieben nach unten drücken (Abb. V).
6. Das Gewicht (F) schrauben Sie jetzt wieder an den Seilstopper (L) (Abb. VI).
7. Gehen Sie bei dem anderen Gewicht (F) wie in Schritt 2 vor. Achten Sie darauf, dass Sie die Tragseile (K) gleichmäßig kürzen.

8. Sind die Tragseile (K) in sich verdreht, bewegen Sie den Leuchtenkörper (I) in die höchste Position und anschließend in die tiefste. Sollten die Tragseile (K) weiterhin verdreht sein, bitte den Vorgang wiederholen.
9. Stellen Sie die Leuchte auf die gewünschte Höhe ein. Hängt die Leuchte noch zu tief, wiederholen Sie die Schritte 1-4.

Die Leuchte ist funktionslos

Die Tragseile und die dazugehörigen Seilspitzen am Leuchtenkörper haben einen polarisierten Stromverlauf (+/-) und dürfen nicht vertauscht werden! Sollten Sie den Leuchtenkörper komplett an den Seilspitzen abgeschraubt haben, müssen Sie darauf achten, die Seilspitzen beim erneuten Befestigen des Leuchtenkörpers an den stromführenden Tragseilen (H) die Pole (+/-) nicht zu vertauschen. Ansonsten ist die Leuchte funktionslos! In dem Fall lösen Sie den Leuchtenkörper wieder von der Seilaufhängung, drehen den Leuchtenkörper um 180° und befestigen ihn erneut an den Seilspitzen.