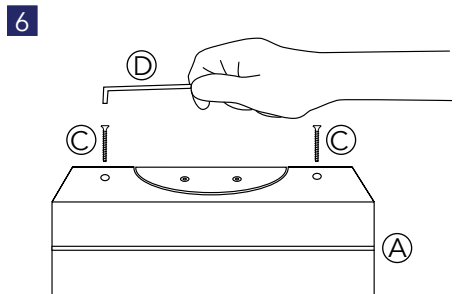
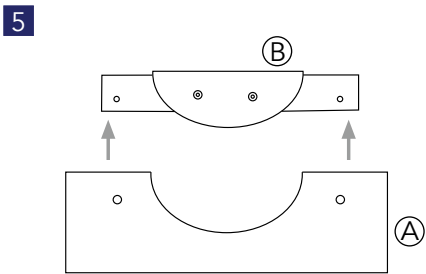
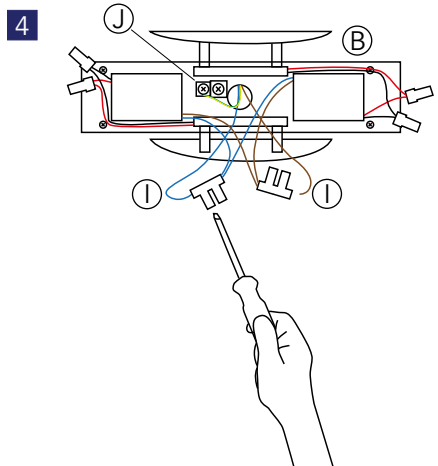
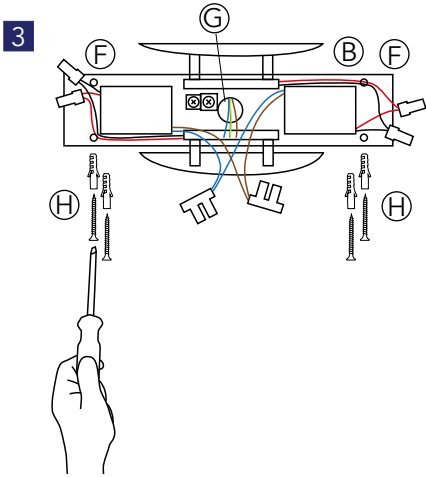
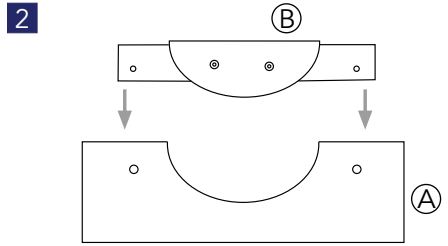
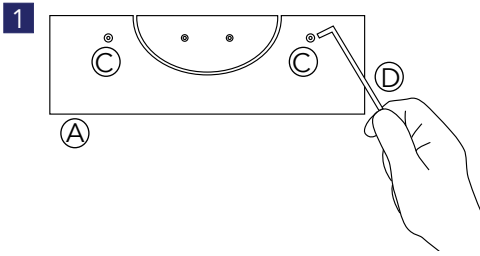


HERZBLUT



Bedienungsanleitung, Installations- und Montagehinweise  
*Instruction and installation manual for*  
Dana 10580 / 10583 / 10585 / 10586



## Bedienungsanleitung, Installations- und Montagehinweise

Die Montage darf nur durch eine Elektrofachkraft erfolgen. Schalten Sie vor der Installation den Stromkreis ab!

**Hinweis:** Stellen Sie vor der Montage sicher, dass durch das Bohren und Schrauben keine Leitungen im Untergrund beschädigt werden. Um dies zu vermeiden, ist unter anderem die Lage der Zuleitungen zu beachten.

1. Bestimmen Sie den Montageort.
2. Lösen Sie die beiden Schrauben © aus dem Holz der Wandleuchte mit dem beiliegenden Inbusschlüssel © um die Wandhalterung ® vom Leuchtenkörper ① zu trennen (Abb. 1).
3. Ziehen Sie vorsichtig den Leuchtenkörper ① von der Wandhalterung ® (Abb. 2).
4. Halten Sie die Wandhalterung ® am Montageort an. Beachten Sie, dass die Position der Wandhalterung ® die Ausrichtung der Leuchte bestimmt.
5. Zeichnen Sie die vier Befestigungspunkte ② an.
6. Ziehen Sie das Wandkabel durch die mittlere Öffnung © der Wandhalterung ®.
7. Befestigen Sie die Wandhalterung ® abhängig vom Untergrund mittels passender Schrauben und Dübel ③ (Abb. 3). Jede Deckenbeschaffenheit hat verschiedene Anforderungen, so dass aufgrund der vielen unterschiedlich benötigten Schrauben und Dübel, diese nicht im Lieferumfang enthalten sind.
8. Schließen Sie die Kabel ④ an den Stromkreis an: das braune an das braune Kabel, das blaue an das blaue Kabel und das grün-gelbe Erdungskabel an die Erdungsglasche ④ (Abb. 4).
9. Schieben Sie den Leuchtenkörper ① auf die Wandhalterung ® und schrauben Sie diese wieder mit den beiden Schrauben © fest (Abb. 5 und 6).  
**Achten Sie hierbei unbedingt darauf, dass alle Kabel in der Wandhalterung ® sind und kein Kabel eingeklemmt wird!**
10. Schalten Sie die Leuchte an Ihrem Wandschalter an und prüfen Sie die Funktion der Leuchte.

### **Instruction and installation**

The installation should only be done by a qualified electrician. Before installing turn off power!

**Note:** Before installation, ensure that no cables could be hit when drilling or screwing.

1. Find the correct place in which to mount the holding bracket.
2. Loosen the two screws © of the lamp using the allen key ① provided to disconnect the body ② from the wall mount ③ (fig. 1).
3. Carefully pull the lamp body ② from the wall mount ③ (fig. 2).
4. Hold the wall mount ③ at the installation site. Note that the position of the wall mount ③ determines the orientation of the lamp.
5. Mark the four attachment points ④.
6. Pull the wall cable through the middle opening ⑤ of the wall mount ③.
7. Fix the wall mount ③ using suitable screws and dowels ⑥, depending on the surface (fig. 3). Every ceiling texture has different requirements, so that due to the many different screws and dowels required, these are not included in the scope of delivery.
8. Connect the cables ① to the power cables (fig. 4).
9. Slide the lamp body ② onto the wall mount ③ and screw it tight again with the two screws © (fig. 5 and 6).  
**Make sure that all cables are inside wall mount ③ and that no cable is pinched!**
10. Switch on the light at the switch and check the function of the lamp.

HERZBLUT



Äste, Haarrisse, Markstrahlen und Färbungen sind Zeichen der Natur. Diese Holzzeichnungen machen jede HerzBlut-Leuchte zu einem Unikat. Sie sind kein Grund zur Beanstandung. Verwenden Sie zur Pflege Ihrer HerzBlut-Leuchte nur das HerzBlut-Holzpflegeöl, geeignet für geölte Eiche und Nussbaum. Sie erhalten das HerzBlut-Holzpflegeöl über den Fachhandel. /

*Vascular rays, branches, hairline cracks and colourings are signs for nature. These characteristics make each HerzBlut luminaire an unique object. They are no reason to complain. Only use HerzBlut wood care oil on this lamp. This can be obtained from your retail store.*

HERZBLUT